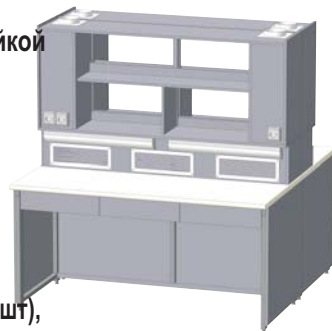


## Столы островные

СО2-2ПШЭ-КЯ-2,0 1000\1200\1500\2000x1200x900(1750)  
СО1 (2) (1)-без надстройки, (2)-с надстройкой

Островные столы состоят из столов пристенных (СП) и мойки лабораторной (МЛ). Общая комплектация зависит от комплектки СП и МЛ. Дополнительно может устанавливаться вытяжная система.

Электрическая часть рассчитана на нагрузку 3кВт.  
Состав: светильник (из расчета 1рабочее место - 1шт), автомат (20А), евровозетки (из расчета 1 рабочее место - 2шт),



Надстройка		Столешница		Тип стола	
2П	две полки	Л	ламинат ВД	О	открытый
Э	светильник, розетки	К	керамогранит	Я	ящики выдвигаемые
Ш	шкафчик	Пп	полипропилен	З	закрытый
Т	титровалка	Н	нержавейка	Тм	тумба мобильная

## Мойки лабораторные

МЛ-2С-К-1,5

МЛ-1-К-0,8



Мойки собираются на цельносварном металлическом каркасе и облицовываются ламинированной фанерой. Рабочая поверхность: ламинат ВД, керамогранит, нержавейка, полипропилен, Durcon и т.д., Согласно техническому заданию.

Раковина: полипропилен (ПП), нержавейка, Durcon.  
Глубина от 160мм до 450мм.

## Стулья



Состав: спинка (низкая), газлифт, подставка для ног, подпятники. Покрытие из кожзаменителя, пригодное для санобработки.



A: 25  
B: 62  
C: 81/113

В основе лабораторной системы **Pr9 СИСТЕМА** лежит принцип максимальной изменчивости.

Модульный принцип конструкции позволяет расположить все компоненты оборудования по Вашему желанию и, таким образом, легко структурировать любую лабораторию.



Благодаря творческой энергии и сотрудничества разных отделов компании, система **Pr9 СИСТЕМА** постоянно развивается.

## Шкаф вытяжной

ШВ1-КС-П-V1200-1,5  
ШВ1 (2)  
КС (К)(ПпС)(Пп)  
П (К)(Пп)  
V1200 (V0)(V400)  
1,5 (1,0)(1,2)(1,9)  
П  
К  
Пп  
С

1000\1200\1500\1900x750x2250  
(1)-одинарный, (2)-двойной  
материал столешницы + слив  
боковые и задняя стенки  
вентилятор с производительностью  
не менее 1200м<sup>3</sup>/ч 400м<sup>3</sup>/ч 0м<sup>3</sup>/ч  
ширина 1900,1500,1200,1000  
листовой ПВХ  
керамогранит  
полипропилен  
слив и кран холодной воды



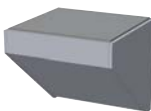
Шкафы собираются на цельносварном металлическом каркасе и облицованы ламинированной фанерой. Состоят из 2-х частей: верхней и нижней.

В базовую комплектацию входит: две евророзетки, светильник дневного света на две лампы по 18Вт, автомат на 20А, включатель светильника, включатель вентилятора, подъемный экран (стекло - каленое или триплекс) в алюминиевом профиле с системой противовесов, столешница из керамогранита, боковые и задняя стенка из ПВХ.

## Стол весовой



СВ-1-0,6 600x600x900мм  
Гранитная плита 570x570x50мм  
Стол для весов с 3 зн.  
Устанавливается на пол с регулировкой по уровню.



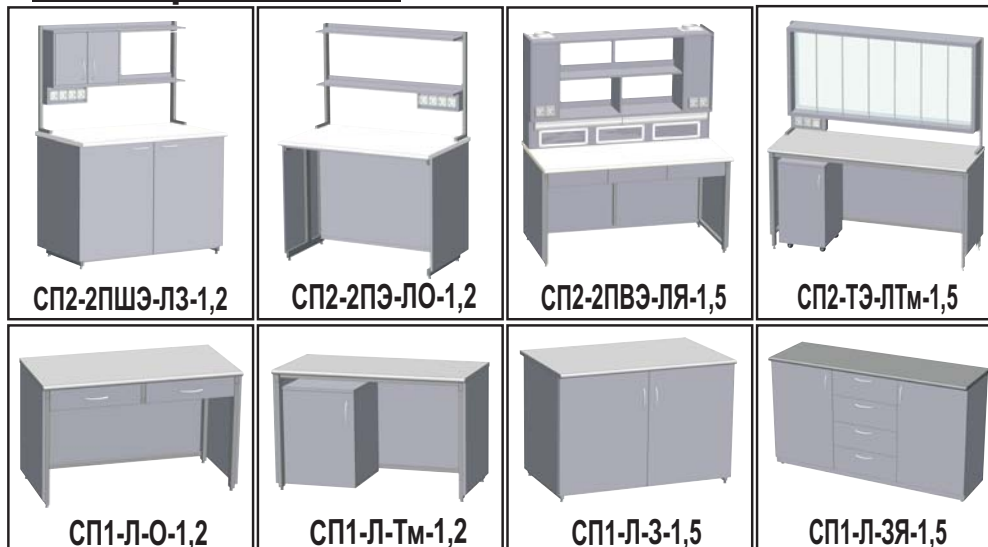
СВС-1-0,6 600x600x500мм  
Гранитная плита 570x570x50мм  
Стол для весов с 3 зн.  
Устанавливается на стену.

## Шкаф лабораторный

для посуды, реактивов и документов  
ШЛ-1-0,8 ШЛ-1-1,2 ШМ-14  
Шкаф лабораторный ШЛ бескаркасный, облицован лам. фанерой или ДСП. Материал: двери, полки - стекло или ДСП. Шкаф металлический ШМ для одежды и хранения реактивов в порошковой покраске.



## Стол пристенный



СП2-2ПШЭ-ЛЗ-1,2

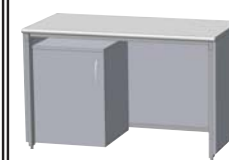
СП2-2ПЭ-ЛО-1,2

СП2-2ПВЭ-ЛЯ-1,5

СП2-ЭЭ-ЛТМ-1,5



СП1-Л-О-1,2



СП1-Л-Тм-1,2



СП1-Л-3-1,5



СП1-Л-3Я-1,5

СП (1) (2) (3) (1)-без надстройки, (2)-с надстройкой, (3)-бескаркасный

Габариты столов:

ширина до 3000мм, глубина 600-800мм, высота 800мм или 900мм(1700мм)

Надстройка		Столешница		Тип стола	
2П	две полки	Л	ламинат ВД	О	открытый
Э	светильник, розетки	К	керамогранит	Я	ящики выдвигаемые
Ш	шкафчик	Пп	полипропилен	З	закрытый
Т	титровалка	Н	нержавеяка	Тм	тумба мобильная

Столы собираются на цельносварном металлическом каркасе и облицовываются ламинированной фанерой. Рабочая поверхность может быть любой из ниже перечисленных: ламинат ВД, керамогранит, нержавеющейка, полипропилен, стекло, Durkon и т.д., Согласно техническому заданию.

